

VERBINDEN. SCHWEISSEN. KLARSEHEN.

Die neue S-Edition mit Lorch Connect.



Echt Lorch.

LORCH
smart welding

ZUKUNFT? EINFACH MACHEN!

Alle reden von Digitalisierung. Die Produktion wird smart. Prozesse werden in Echtzeit überwacht, dokumentiert und visualisiert. Der Grund ist einfach: weil in diesen Daten ein riesiges Potenzial steckt – auch und gerade für Ihre Schweißprozesse.

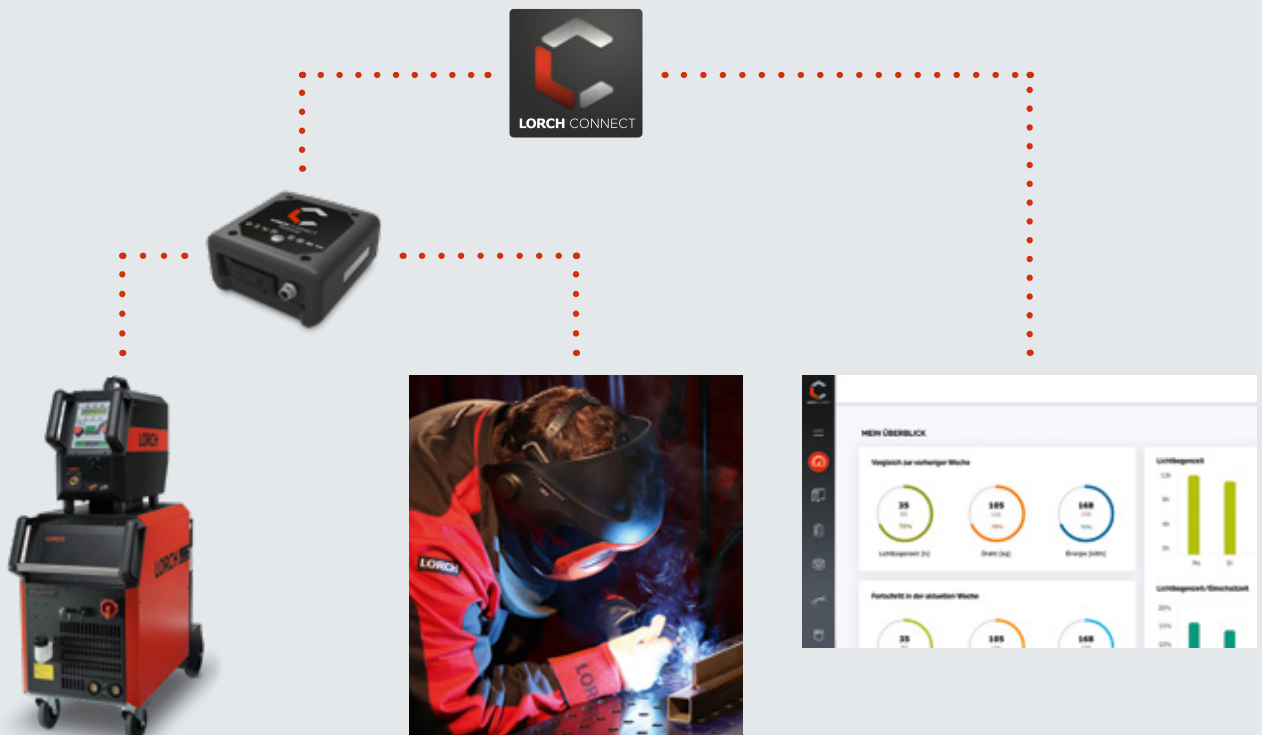
Sicher stehen auch Sie oft unter hohem Kostendruck und müssen Ihre Projekte scharf kalkulieren – ohne dass darunter die Qualität leidet. Bisher war das eine große Herausforderung, weil das Schweißen ein eher wenig beleuchteter und nicht dokumentierter Prozess ist. Mit klaren Fakten statt Fragezeichen und Vermutungen haben Sie endlich die Chance, Ihre Prozesse bis ins Detail zu durchschauen und optimieren. So sparen Sie unnötige Kosten, verbessern die Produktqualität und verschaffen sich den vielleicht entscheidenden Wettbewerbsvorteil.

Klingt gut? Trotzdem trauen sich viele Unternehmen noch nicht, diesen wichtigen Schritt zu gehen. Kein Wunder, denn meist ist die Digitalisierung mit hohen Investitionen und zeitintensiven Eingriffen in die IT-Infrastruktur verbunden. Wie viel die Umstellung dann tatsächlich bringt und welche Folgekosten möglicherweise auf Sie zukommen, kann aber vorher niemand genau sagen.

Lorch macht Digitalisierung einfach – und risikofrei!

Mit den innovativen Speed-Prozessen hat Lorch bereits einen großen Schritt zum smarten Schweißen getan. Mit der digitalen Vernetzung dieser Prozesse gehen wir den Weg nun konsequent weiter. Dabei standen für uns zwei Prämissen ganz klar im Vordergrund: Es muss einfach sein. Und es muss einen unmittelbaren Nutzen für die Praxis bringen. Das Ergebnis ist Lorch Connect: Ihr einfacher Einstieg in die digital vernetzte Schweißwelt – ohne Risiko!

So funktioniert:



VERBINDEN.

SCHWEISSEN.

KLARSEHEN.

LORCH CONNECT GATEWAY – ZUKUNFT MIT AN BORD.

Das Lorch Connect Gateway bildet die Schnittstelle zwischen dem Anwender, der Schweißanlage und Lorch Connect. Neben den Schweißdaten, die direkt von der Anlage übertragen werden, kann das Gateway auch fertigungsrelevante Daten, wie Auftragsnummer oder Bauteilinformationen, über einen optional angeschlossenen Scanner empfangen. Alles zusammen wird dank WLAN direkt und schnell für Sie im Lorch Connect Portal zur Verfügung gestellt. Bei schlechter WLAN Abdeckung oder störanfälligen Fertigungsumgebungen ist weiterhin eine direkte Netzwerkverbindung per Kabel möglich.



3 Funktionen für mehr Transparenz in der Fertigung:

Stabilität der Datenverbindung

Ihre Daten sind uns wichtig. Deshalb haben wir viel Wert auf die Datenstabilität gelegt. Ein Verbindungsabbruch von bis zu 30 Tagen macht unserem Gateway nichts aus, dank Offlinespeicherkapazität.

Erfassung von fertigungsrelevanten Daten

Mithilfe eines optionalen Scanners können Barcodes und QR-Codes mit weiteren Informationen zu der jeweiligen Schweißnaht erfasst werden, z. B. Auftragsnummer, Bauteilnummer, Seriennummer und WPS-Nummer. Auf Basis dieser Daten können Sie später Analysen und Kostenberechnungen durchführen, passend zu Ihren Aufgaben.

Optional: Mitarbeiteranmeldung

Natürlich hat auch der Schweißer selbst großen Einfluss auf die Schweißnaht. Um die Nachverfolgbarkeit und Dokumentation zu perfektionieren, ist die Zuordnung der Mitarbeiter oftmals unerlässlich. Das Anmelden per NFC-Karte, RFID-Chip oder Scanner geht schnell und lässt sich ganz einfach in Ihre Organisation integrieren.

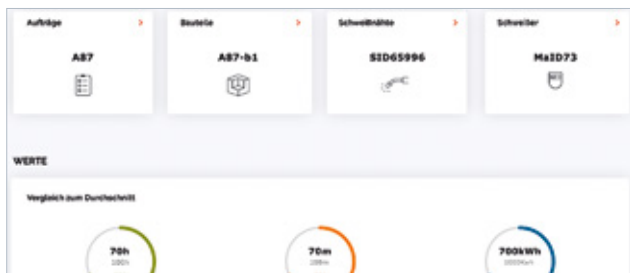
**Lorch Connect
12 Monate risikofrei
nutzen!**

Jetzt risikofrei einsteigen: Bei jedem Lorch Connect Gateway sind alle heutigen Services von Lorch Connect ein Jahr lang kostenlos nutzbar. Danach kann der Dienst für 9,90 € pro Gateway und Monat gebucht und genutzt werden.

UNSERE DIGITALEN SERVICES.

Online Monitoring: Performance in Zahlen.

Das Dashboard ist die zentrale Funktion bzw. App auf der Lorch Connect Plattform. Hier werden alle wichtigen Kennzahlen der Fertigung schnell und übersichtlich angezeigt wie Einschaltzeiten, Lichtbogenzeiten oder Parameterwerte. So können Sie leicht und komfortabel die Produktivität aller verbundenen Anlagen erkennen.

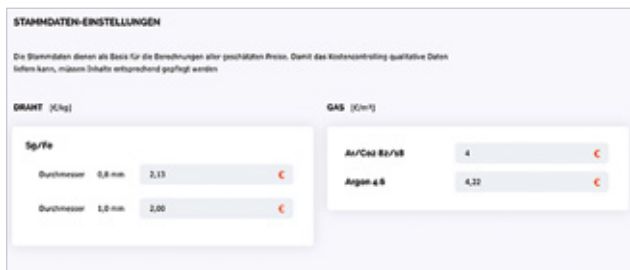


Ihre Vorteile:

- Mehr Transparenz bei Schweißprozessen
- Leichteres Erkennen von Abweichungen und Fehlern
- Bessere Planbarkeit der Fertigungssteuerung
- Aufdecken von Produktivitätspotenzialen
- Bessere Kalkulation von Aufträgen
- Prozessoptimierung bei wiederkehrenden Aufträgen

Kostencontrolling: Das rechnet sich.

Wie rentabel war ein Auftrag oder ein bestimmtes Bauteil? Diese Frage beantwortet Ihnen das Tool Kostencontrolling. Dabei werden automatisch alle Verbrauchswerte aufsummiert und monetisiert. Basis der Kalkulation sind Ihre individuell gepflegten Stammdaten wie Preise für verschiedene Schweißdrähte und Gase, Energiekosten und Arbeitskosten der Schweißer. Das Ergebnis ist eine vollständige und zuverlässige Rentabilitätsbetrachtung.



Ihre Vorteile:

- Schnelles Erfassen der tatsächlichen Kosten
- Einfaches Nachkalkulieren von Aufträgen
- Realistischere Angebotskalkulation bei vergleichbaren Aufträgen
- Kostenoptimierung bei wiederkehrenden Bauteilen

Dokumentation: alle wichtigen Daten an einem Ort.

Jede einzelne Schweißnaht wird zusammen mit möglichen fertigungsrelevanten Daten vom Lorch Connect Gateway erfasst und automatisch an das Lorch Connect Portal übermittelt. Dort sind alle Schweißnähte mit den zugehörigen Parameterwerten dokumentiert. In der Praxis heißt das: Sie können nun aus den individuellen, prozessbestimmenden Parametern wie Strom und Spannung wertvolle Rückschlüsse ziehen, zum Beispiel auf die Qualität der Naht oder die Einhaltung der Schweißanweisungen.



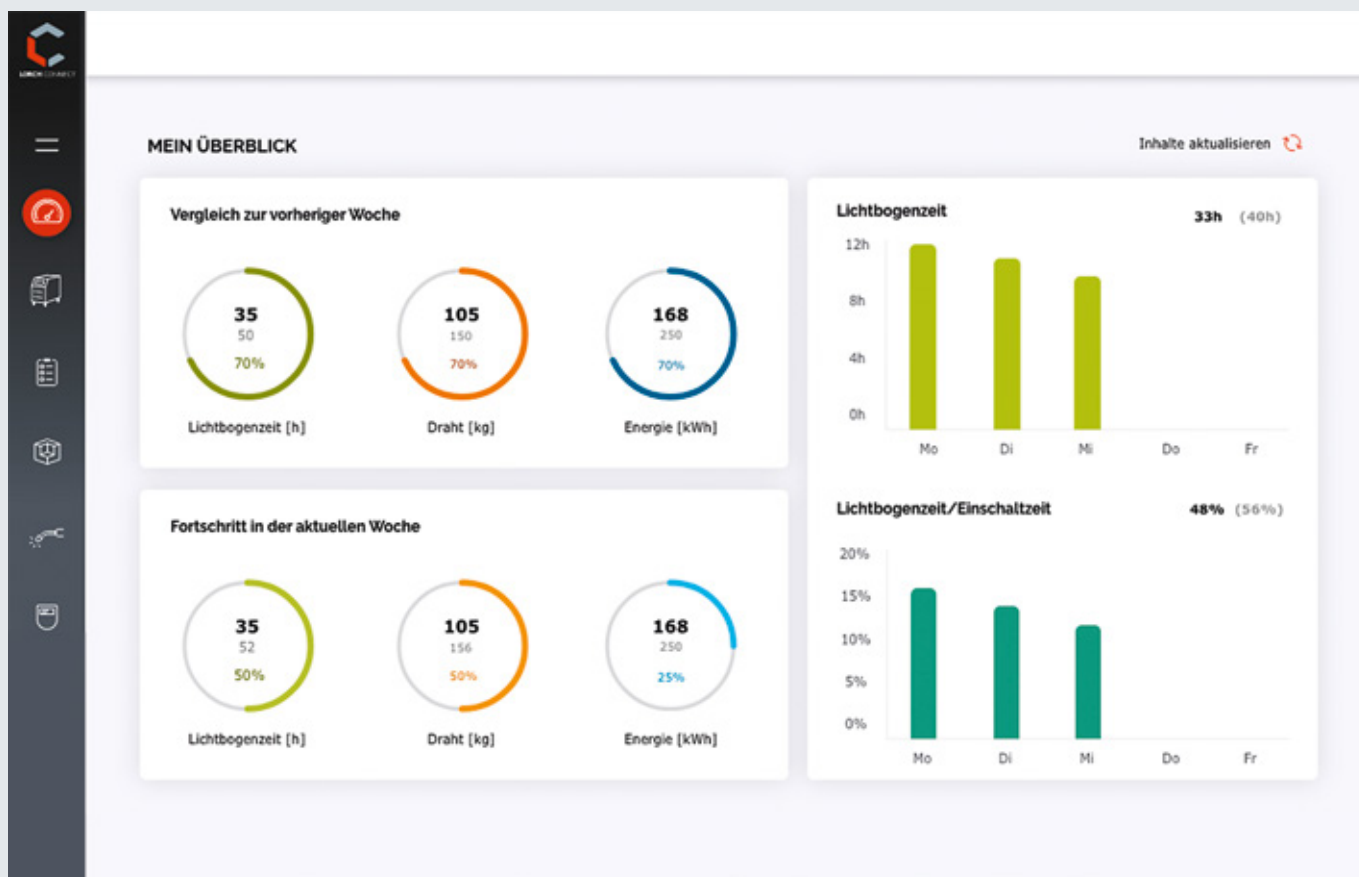
Ihre Vorteile:

- Leichteres Erkennen von Abweichungen und Auffälligkeiten der einzelnen Schweißnaht
- Nachverfolgbarkeit bei Reklamationen dank einfacher Suchmöglichkeiten
- Einfacher Export aller Schweißnähte für erweiterte Excel-basierte Analysen

DAS LORCH CONNECT PORTAL IM ÜBERBLICK.

Das Lorch Connect Portal ist bequem über alle gängigen Webbrowser aufrufbar. Hier laufen alle Informationen für Sie als Kunden zusammen.

Sie erhalten Ihren individuellen Account, in dem die Daten aller Ihrer verbundenen Anlagen gespeichert und für Sie zur Verfügung gestellt werden.



Überall klarsehen:

Sie können einfach per Webbrowser auf Ihre digitalen Services zugreifen – also von jedem internetfähigen Gerät und an praktisch jedem Ort der Welt.

Alles perfekt im Blick:

Ein modernes Dashboard zeigt Ihnen alles, was Sie benötigen. Dabei können Sie wertvolle Funktionen für die Auswertung und Analyse Ihrer Schweißfertigung nutzen.

Auf der zukunftssicheren Seite:

Lorch Connect wird kontinuierlich weiterentwickelt. So können Sie sicher sein, immer auf dem technisch neuesten Stand zu sein.

Datensicherheit großgeschrieben:

Bei der Auswahl des Cloud-Dienstleisters stand die Datensicherheit an oberster Stelle. Sämtliche Daten innerhalb von Lorch Connect werden nach allen erforderlichen Sicherheitsstandards behandelt. Zudem unterliegen Lorch Schweißtechnik und die innerhalb der EU genutzten Rechenzentren den höchsten europäischen Datenschutzrichtlinien.

Flexibel erweiterbar:

Lorch Connect kann mit den folgenden Anlagen genutzt werden: S-Serie, P-Serie, MicorMIG-Serie, MicorMIG Pulse-Serie, V-Serie, T-Pro-Serie, TF-Pro-Serie, T-Serie und dem Cobot Welding Package. So bleiben Sie flexibel und können jederzeit die Vernetzung Ihrer Fertigung erweitern.

IHR PERFEKTER START INS DIGITALE ZEITALTER:

Die neue S-Edition mit Lorch Connect.

Die S-Serie von Lorch steht für höchste Souveränität im Fügen von Stahl, Edelstahl und Aluminium. Das verdankt sie vor allem den intelligent geregelten Speed-Prozessen, die durch hochdynamische Leistungselektronik und digitale Lichtbogenregelung für höhere Qualität und Produktivität bei jeder Kundenanforderung sorgen.

Doch damit ist das Potenzial digitaler Prozesse noch lange nicht ausgeschöpft. Die S-Edition bietet Ihnen einen einfachen Weg zur digitalen Weiterverarbeitung Ihrer Schweißdaten in einem attraktiven Paket. So erhalten Sie völlig neue Möglichkeiten für die Prozessoptimierung und Produktivitätssteigerung.

Das Ergebnis: die einfachste und kostengünstigste Cloud-Lösung der gesamten Schweißbranche!

Preisvorteil
sichern und
Geld sparen!

Alle Vorteile im Paket

Ihr Kunde bekommt ein komplettes und maßgeschneidertes Paket mit den neuesten Technologien und intelligenten Cloud-Services zum unschlagbaren Preis – ohne Risiko und teure Investitionen.

S-Serie

Die Extraklasse im MIG-MAG-Pulsschweißen – maßgeschneidert für den professionellen Einsatz in der Industrie:

- Einzigartiger S-XT Lichtbogen mit höchster Lichtbogenstabilität
 - Maximale Dynamik für beste Lichtbogenregelung
 - Variable Lichtbogenlängenregelung
- Problemloses Überschweißen von Heftstellen



Lorch SpeedUp

inklusive

- Steignacht-Schweißen leicht gemacht, ganz ohne Tannenbaum



Lorch Connect

Gateway und 12 Monate
Nutzungslizenz kostenlos:

- Einfache Vernetzung per WLAN oder LAN
- Unkompliziert und ohne aufwendige IT-Installation
 - Zugang zu den Connect Services:
Dashboard, Kostencontrolling, Dokumentation
 - Niedrige Folgekosten:
nur 9,90 € pro Gateway / Monat

DREI GRÜNDE, WARUM SIE JETZT EINSTEIGEN SOLLTEN:

1

Sie profitieren von den neuesten Technologien und Serviceleistungen - maßgeschneidert für Ihre Anforderungen und zum günstigen Paketpreis.

2

Damit erhalten Sie gleichzeitig Zugang zur digitalen Zukunft des Schweißens - ohne Risiko und teure Investitionen.

3

Die Nutzung von Lorch Connect ist für Sie ein Jahr lang vollkommen kostenlos, danach kann der Dienst für 9,90 € pro Gateway und Monat gebucht und genutzt werden.

STARTEN SIE MIT UNS IN DIE ZUKUNFT DER DIGITALEN SCHWEISSFERTIGUNG.

SMART SCHWEISSEN, ENDLICH KLAR-SEHEN. ECHT LORCH.

Ihr Lorch Fachhändler:



Lorch Schweißtechnik GmbH
Im Anwänder 24-26 · 71549 Auenwald · Germany
T +49 7191 503-0 · F +49 7191 503-199
info@lorch.eu · www.lorch-connect.com

LORCH
smart welding

913.1257.0 | DE | 04.2021 | Technische Änderungen und Druckfehler vorbehalten.